



Grebe  Immobilien

Exposéankündigung: Wohn- und Geschäftshaus doppelt Interessant!

Pferdestraße 52, 14913 Jüterbog



Kaufpreis
795.000,00 €



Wohnfläche
1.100 m²



Grundstück
1.500 m²



OBJEKTDATEN

OBJEKTBE SCHREIBUNG

Wohn- und Geschäftshaus auf zwei separaten Flurstücken

Das hier beschriebene Anwesen besteht aus einem Vorderhaus und einem Hinterhaus, die auf zwei voneinander getrennten Flurstücken errichtet wurden. Das Vorderhaus umfasst insgesamt acht voll vermietete Wohneinheiten sowie eine im Erdgeschoss befindliche Fahrschule mit einer Gewerbefläche von ca. 100 m². Die Wohn- und Geschäftsfläche des Vorderhauses beträgt insgesamt etwa 650 m².

Das Hinterhaus, das derzeit leer steht, bietet eine gewerbliche Nutzfläche von insgesamt 450 m², die sich auf zwei Etagen verteilt. Alternativ besteht die Möglichkeit, dieses Gebäude für Wohnzwecke umzunutzen.

Beide Häuser verfügen über ein eigenes Treppenhaus sowie eine separate Gasheizung.

Darüber hinaus ist das Anwesen von zwei Seiten zugänglich: Zum einen über die Pferdestraße im vorderen Bereich und zum anderen über eine Straße hinter der Mauer im hinteren Teil des Grundstücks.

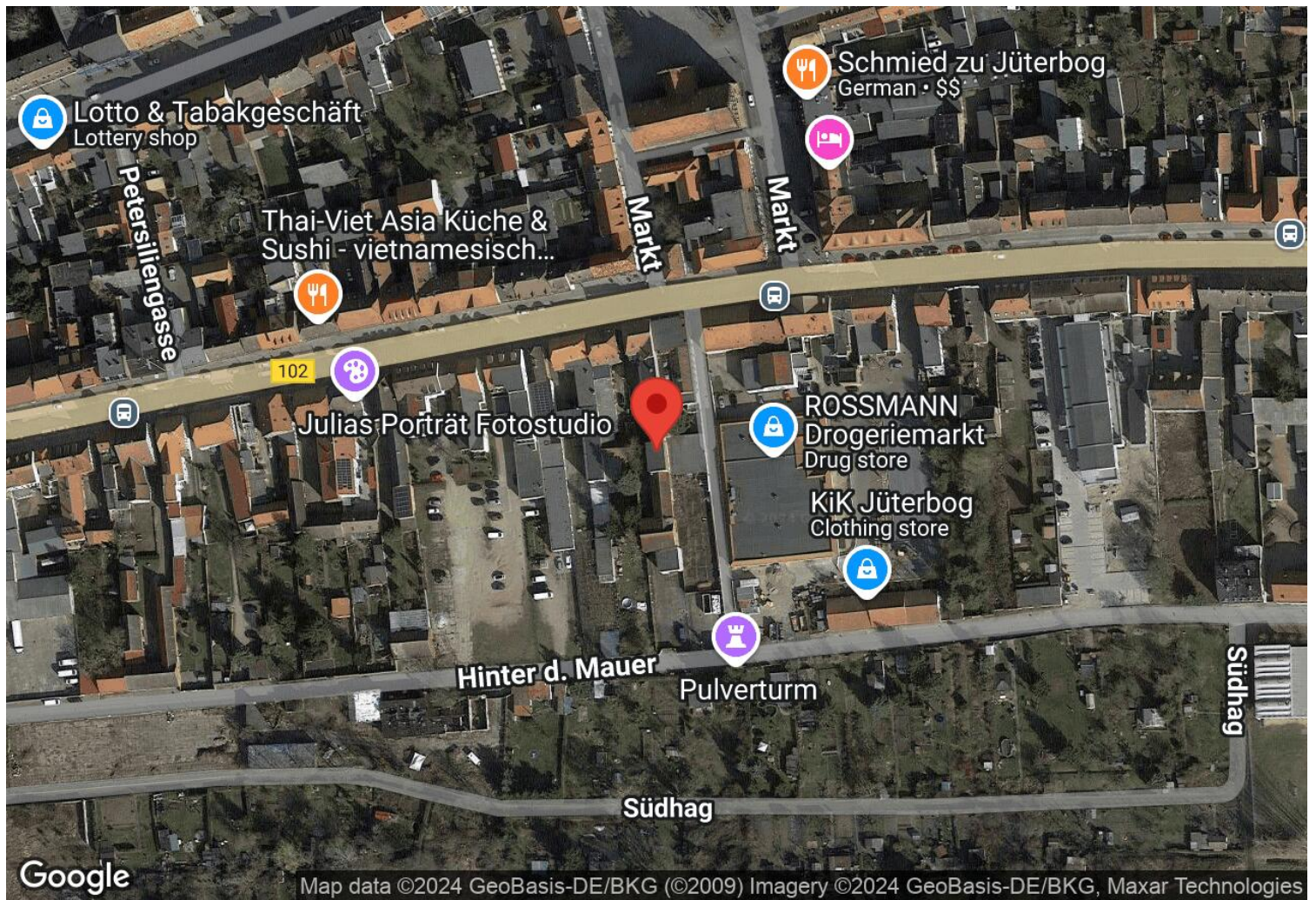
Zum Objekt gehören zwei Garagen, die den Wohnungen im Vorderhaus zugeordnet sind. Im Hinterhaus steht zudem eine große Garage oder kleine Halle zur Verfügung, die vielseitig nutzbar ist.

Zusammenfassend bietet dieses Wohn- und Geschäftshaus durch die Vermietung des Vorderhauses und die vielseitigen Nutzungsmöglichkeiten des freien Hinterhauses ein attraktives Potenzial.

Unsere Maklerprovision beträgt 3,57 % vom Kaufpreis inkl. 19 % Ust.

OBJEKTD ETAILS

Das ausführliche Exposé wird in der kommenden Woche erstellt.



Pferdestraße 52, 14913 Jüterbog

Wohn- und Geschäftshaus Jüterbog:

Hinterhaus: Flur 1 Flurstück 54/2

Vorderhaus: Flur 1 Flurstück 54/1

SONSTIGES

Ich freue mich auf Ihr Feedback.

Platz für Ihre Notizen:

.....

.....

.....

.....

.....

.....

.....

BILDERGALERIE



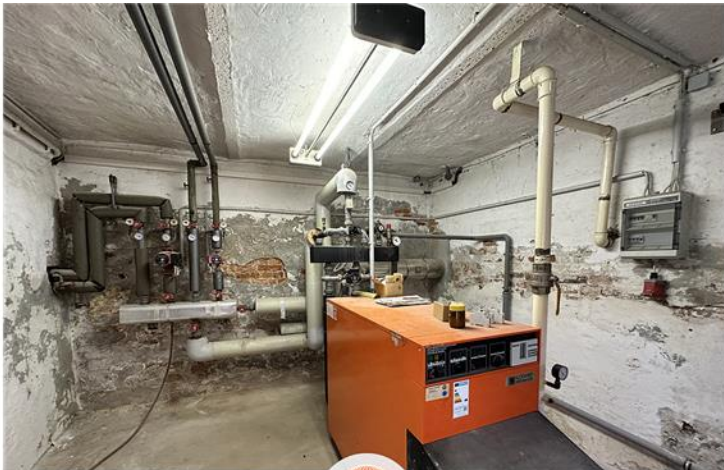
Grebe  Immobilien

Zufahrt zum Vorderhaus



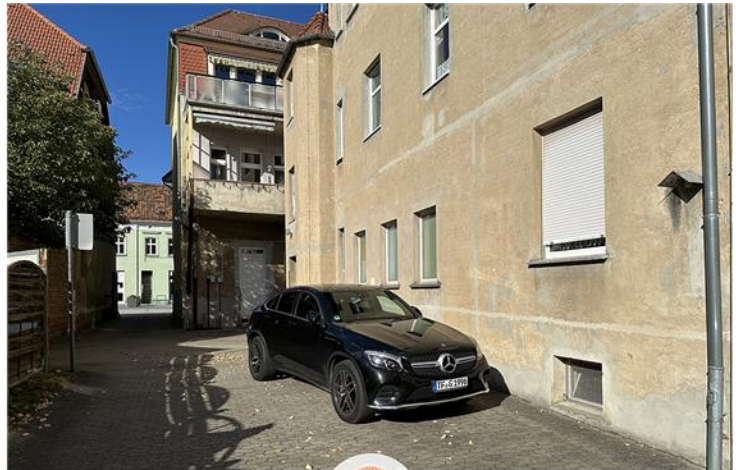
Grebe  Immobilien

Treppenhaus Vorderhaus



Grebe  Immobilien

Heizung VH



Grebe  Immobilien

Hof / Durchfahrt



Grebe  Immobilien

Durchfahrt Bild 2



Grebe  Immobilien

Treppenhaus Hinterhaus

BILDERGALERIE



Grebe  Immobilien

Zufahrt von Hinten



Grebe  Immobilien

Straße "hinter d Mauer"



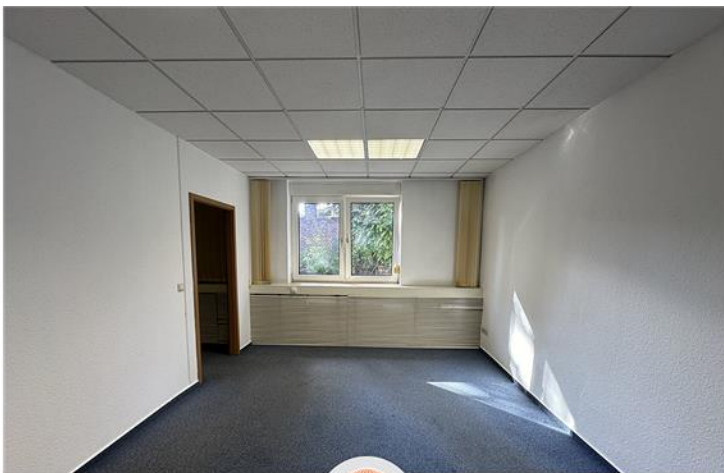
Grebe  Immobilien

Treppe zum OG HH



Grebe  Immobilien

Eingang Gewerbe HH



Grebe  Immobilien

Bürobeispiel 1



Grebe  Immobilien

Bürobeispiel 2

BILDERGALERIE



Grebe  Immobilien

OG im Hinterhaus



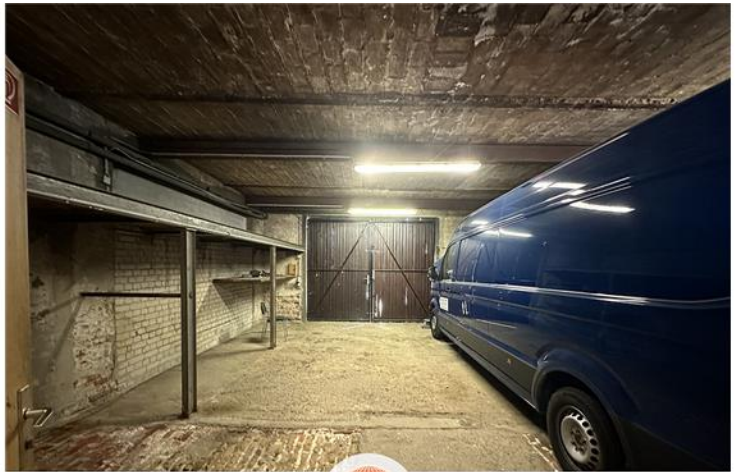
Grebe  Immobilien

Sanitär Personal HH



Grebe  Immobilien

Lagerfläche HH



Grebe  Immobilien

Garage / Halle HH



Grebe  Immobilien

Garagen HH



Grebe  Immobilien

Heizung HH

IHR ANSPRECHPARTNER



Herr Tim Grebe

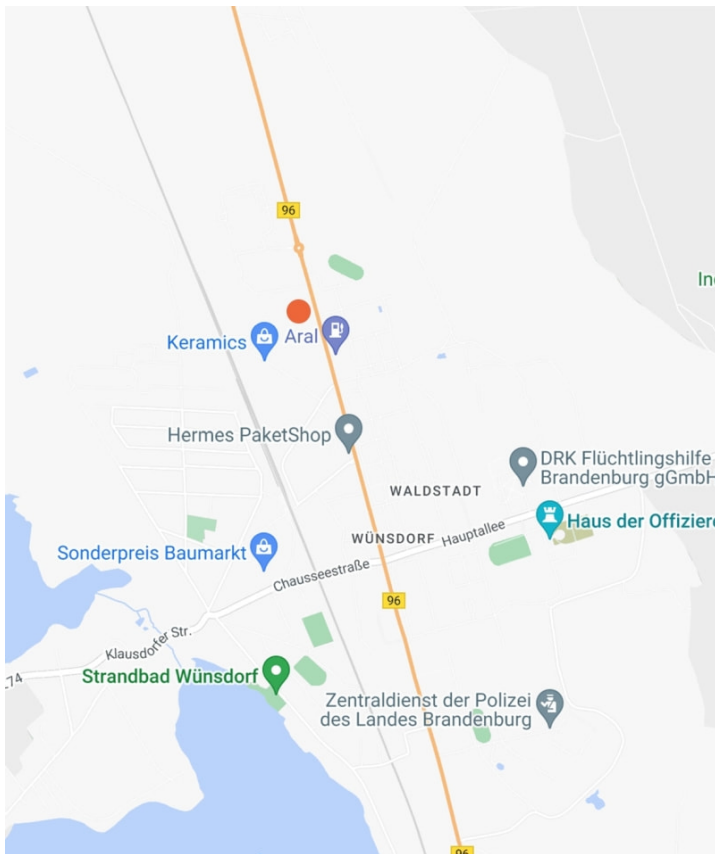
Berliner Allee 52

15806 Zossen / Wünsdorf

Mobil: 0172 - 2871060

mein-neues-zuhause@grebe-consult.com

Webseite: www.grebe.immobilien



KONTAKT

GREBE CONSULT Immobilien

Berliner Allee 52

15806 Zossen

Deutschland

Telefon: 0049 33702 96030

www.grebe.immobilien

Vertretungsberechtigter: Tim Grebe

Aufsichtsbehörde: Gewerbeamt Zossen, Marktplatz 20, 15806 Zossen

Handelsregister: HRA 5920 P in Potsdam

Für die Redaktion von Focus zählt GREBE CONSULT Immobilien zu Deutschlands besten Immobilien-Maklern.

Quelle: Focus Maklerliste 2012 - 2017